



SPIŠSKÝ ŠTVRTOK

ZAVÁDZA ELEKTRONICKÚ
EVIDENCIU ODPADU



Ako to bude fungovať a čo
nám evidencia prinesie?

- spravodlivé poplatky
- lepšie triedenie
- menej skládkovaného odpadu
- optimalizovanie nákladov obce
- prehľad o tvorbe odpadu
- čistejšie prostredie



ĎAKUJEME, ŽE TRIEDITE ODPAD A CHRÁNITE
ŽIVOTNÉ PROSTREDIE

PREČO ELEKTRONICKÁ EVIDENCIA ODPADU?

Na Slovensku sa stále skládkuje viac ako 60% komunálnych odpadov. Skládkovanie je najhorší spôsob nakladania s odpadmi. Kapacity skládok sa znižujú a náklady na skládkovanie rastú. Je preto v našom spoločnom záujme znížiť tieto náklady a zlepšovať triedenie odpadu.

Skládkami komunálneho odpadu znečisťujeme naše životné prostredie. Odpad sa dostáva prostredníctvom potravín, ktoré konzumujeme, aj do nášho tela. Je nesmierne dôležité odpad triediť a znížiť záťaž na životné prostredie. Dajme odpadu druhú šancu. Triedením a kompostovaním.

Aký prínos to bude mať pre obec?

Evidovať tak budeme všetok vzniknutý odpad z domácností tj. zmesový komunálny odpad aj odpad vytriedený vo vreciach.

Vďaka zníženiu množstva skládkovaného odpadu obec ušetrí nemalé prostriedky a nebude nútená výrazne zvyšovať poplatky pre občanov.

ELWIS nám pomôže modernizovať riadenia odpadového hospodárstva. Peniaze, ktoré "nevyhodíte" na skládku môže samospráva využiť na zmysluplné projekty a rozvoj.

Aký prínos to bude mať pre občanov?

Najskôr budeme zbierať údaje o množstve odpadu z domácností. Budeme mať komplexné dáta o všetkom odpade, ktorý produkujeme v našej obci.

Na základe nich pripravíme spravodlivý mechanizmus, ktorý nám pomôže odmeniť vás za lepšie triedenie a zníženie produkcie odpadu.

Cieľom evidencie je, aby ste vedeli, že zodpovedný prístup k odpadu a životnému prostrediu sa oplatí.

Čo je evidencia odpadu?

Elektronický systém ELWIS zaznamenáva vyzbierané nádoby so zmesovým komunálnym odpadom a triedený odpad vytriedený do vriec. Pri každom zbere odpadu budeme poznať reálne množstvo vyprodukovaného odpadu v každej domácnosti a ostatných subjektoch. Obec bude mať kontrolu nad množstvom odpadu a bude vedieť vytvoriť spravodlivejší systém poplatkov za odpad.

Ako dôslednejšie triediť?

- stláčajme obaly - neprevážajme vzduch
- obaly nemusíme umývať, stačí, aby boli prázdne
- vrchnáky z PET fliaš zbierajme samostatne nevytvárajme čierne skládky, ich likvidáciu zaplatia všetci obyvatelia obce
- nepoužité a staré lieky vráťme späť do lekárne, papierové a plastové obaly recyklujeme
- ak nakupujeme textil, zvažme, či ho naozaj potrebujeme
- všímajme si okolie a ľudí, ktorí vyhadzujú odpad do prírody, znečisťujú okolie nám všetkým
- nakupujeme bezobalovo
- používajme v obchode vlastné tašky



DÔLEŽITÉ INFORMÁCIE

- Každá domácnosť dostane „štartovací balíček“ nálepiek s QR kódom, ktoré sú určené na triedený odpad.
- V prípade, ak sa vám nálepky minú, ďalšie si môžete bezplatne vyzdvihnúť na obecnom úrade.



Obecný úrad Spišský Štvrtok

Tatranská 4
053 14 Spišský Štvrtok



+421 53 4598222



dane@spisskystvrtok.sk

www.spisskystvrtok.sk/zverejnovanie/
sekcia: nakladanie s odpadmi

OBCENÝ ÚRAD ZABEZPEČUJE

- Prideľovanie QR kódov, správu a elektronický zber dát.



JRK Slovensko

Partner obce Spišský Štvrtok
pre elektronickú evidenciu odpadu

menejodpadu.sk/elwis



1. KROK

OZNAČENIE NÁDOB SO ZMESOVÝM KOMUNÁLNYM ODPADOM



- Obcou poverené osoby označia vaše zberné nádoby trvalým QR kódom.
- Na zber zmesového komunálneho odpadu využijte súčasné nádoby, ako doteraz.
- Večer pred zberom vyložte zbernú nádobu pred bránu.
- Ak máte poloprázdnu nádobu, **nevykladajte ju**. Vyložte ju k nasledujúcemu vývozu. Zamedzením vývozu poloprázdnych nádob šetríte svoje peniaze.
- Bioodpad zo záhrady je **ZAKÁZANÉ** ukladať do nádob na zmesový komunálny odpad. Na tento účel budete používať záhradné kompostéry.

2. KROK

OZNAČENIE TRIEDENÉHO ODPADU



- Triedený odpad (plast+kov+tetrapaky, papier a sklo) budete označovať nálepkami s QR kódom.
- Nálepky na označenie vriec s QR kódom, vám budú doručené do poštovej schránky.
- V prípade potreby si môžete ďalšie nálepky prevziať na obecnom úrade.
- Nálepky umiestňujte do strednej alebo hornej časti vriec, aby boli dobre viditeľné.

3. KROK

EVIDENCIA ODPADU



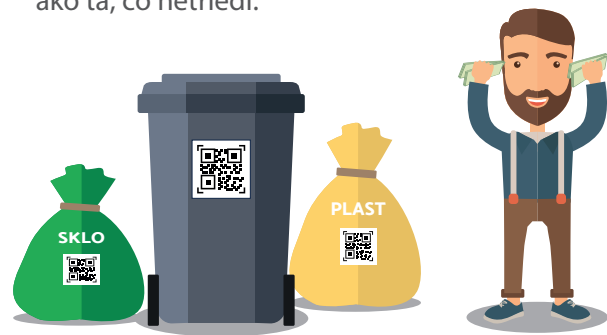
- Evidencia nádob bude vykonaná pracovníkmi obce.
- Smetiari vyprázdnia len označené zberné nádoby. Vrecia s vyseparovaným odpadom budú odobraté, len ak budú označené QR kódom.
- Žiadame vás, aby ste vaše nádoby a vrecia vykladali večer pred zberom.
- Triedený odpad bude odvezený, len ak bude správne označený príslušnou nálepkou.

4. KROK

ŠTATISTIKA A SPRAVODLIVEJŠIE POPLATKY



- Evidované údaje vytvoria štatistiku o produkcii odpadov v jednotlivých domácnostiach a ostatných subjektoch.
- Získané dáta nám umožnia nastaviť spravodlivejší systém poplatkov za komunálny odpad. Domácnosť, ktorá vytriedi viac, bude platiť menej, ako tá, čo netriedi.



AKO TRIEDIŤ ODPAD?

PLASTY+ KOVY + TETRAPAKY



✓ Patrí sem:

Fólie, vrecká, plastové tašky, zošliapnuté PET fľaše, obaly z kozmetických, pracích a čistiacich prostriedkov, kelímky a krabičky z potravín, obaly CD, téglíky z jogurtov, obalový polystyrén. Zošliapnuté plechovky, konzervy, hliníkové obaly, zátky, kľúče, alobal, ostatné kovové predmety z domácnosti. Nápojové kartóny, obaly z mlieka, mliečnych výrobkov, džúsov a ovocných štiav, kávy a vína.

✗ Nepatrí sem:

Mastné obaly, obaly so zvyškom potravín a čistiacich prostriedkov, obaly z farieb, chemikálií či iných nebezpečných látok, novodurové trubky a podlahové krytiny, obaly so zvyškami nápojov. Plechovky z farieb či nebezpečných látok, domáce spotrebiče či ich súčasti, pokovovaný plast a papier.

💡 Dobrá rada:

Zošliapnite vyhadzovaný odpad. Do vreca sa ho zmestí viac. Obaly nie je potrebné umývať.

🎁 Odmena:

Na triedenie plastu, kovu a tetrapakov použijte vrecia. Označte ich nálepkou, aby sme vás za zodpovedné správanie mohli odmeniť.

SKLO

✓ Patrí sem:

Fľaše z nápojov, tabuľové sklo z okien a dverí, fľaše a poháre zo zavaraní, rozbité sklenené poháre.

✗ Nepatrí sem:

Znečistené sklo, keramika, porcelán, drôtené sklo, auto-sklo, zrkadlá, plexisklo, žiarivky, žiarovky, TV obrazovky.

PAPIER



✓ Patrí sem:

Časopisy, noviny, letáky, zošity, krabice, papierové obaly, všetko z lepenky, papier s kancelárskymi spinkami, bublinkové obálky bez plastového vnútra, rolky z toaletného papiera a kartónové obaly od vajec.

✗ Nepatrí sem:

Celé zväzky kníh, znečistený papier (mastný, uhľový), termopapier (účtenky), obaly od masla, použité detské plienky, papierové vreckovky.

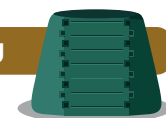
💡 Dobrá rada:

Papier stlačte. Do vriec sa ho tak zmestí viac. Vytriedený papier uložte do vriec.

🎁 Odmena:

Na triedenie papiera použijete vrecia. Označte ich nálepkou, aby sme vás za zodpovedné správanie mohli odmeniť.

KOMPOSTOVANIE BIOODPADU



✓ Patrí sem:

Zvyšky a šupky z ovocia a zeleniny, pečivo, škrupiny z vajec, orechov, pokosená tráva, kávová usadenina, studený popol z dreva, lístie, piliny, burina, seno, drevná štiepka, rolky z toaletného papiera.

✗ Nepatrí sem:

Kosti, mäso a koža, mŕtve telá zvierat a ich trus, omáčky, pomazánky, cestoviny, oleje.

💡 Dobrá rada:

Pri každom vhadzovaní bioodpadu do kompostéra odpad premiešajte vidlami alebo prekopávačom. Zabezpečte rýchlejší rozklad a lepšiu kvalitu kompostu.

🎁 Odmena:

Kompostovaním bioodpadu získate prírodné hnojivo úplne zadarmo.